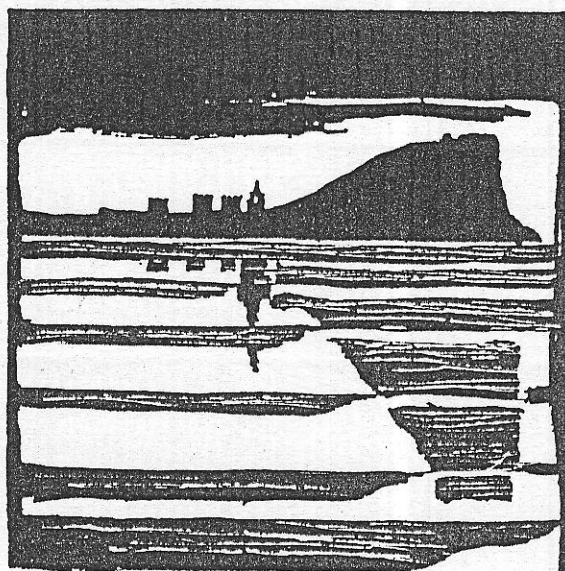


AYUNTAMIENTO DE GIJÓN



Plan Especial
de Protección y Reforma Interior
del Cerro de Santa Catalina

**INFORMACION Y NORMATIVA
PARTICULARIZADA DE LOS EDIFICIOS**

MANZANA

| 2 | 2 | 0 | 6 |

EDIFICIO

| 1 | 4 |

Rosario, 22-Vicaría 21

AYUNTAMIENTO DE GIJON



Plan Especial
de Protección y Reforma Interior
del barrio de Cimadevilla

FICHAS DE INFORMACION

MANZANA

EDIFICIO

2206

14

características del edificio



1

LOCALIZACION



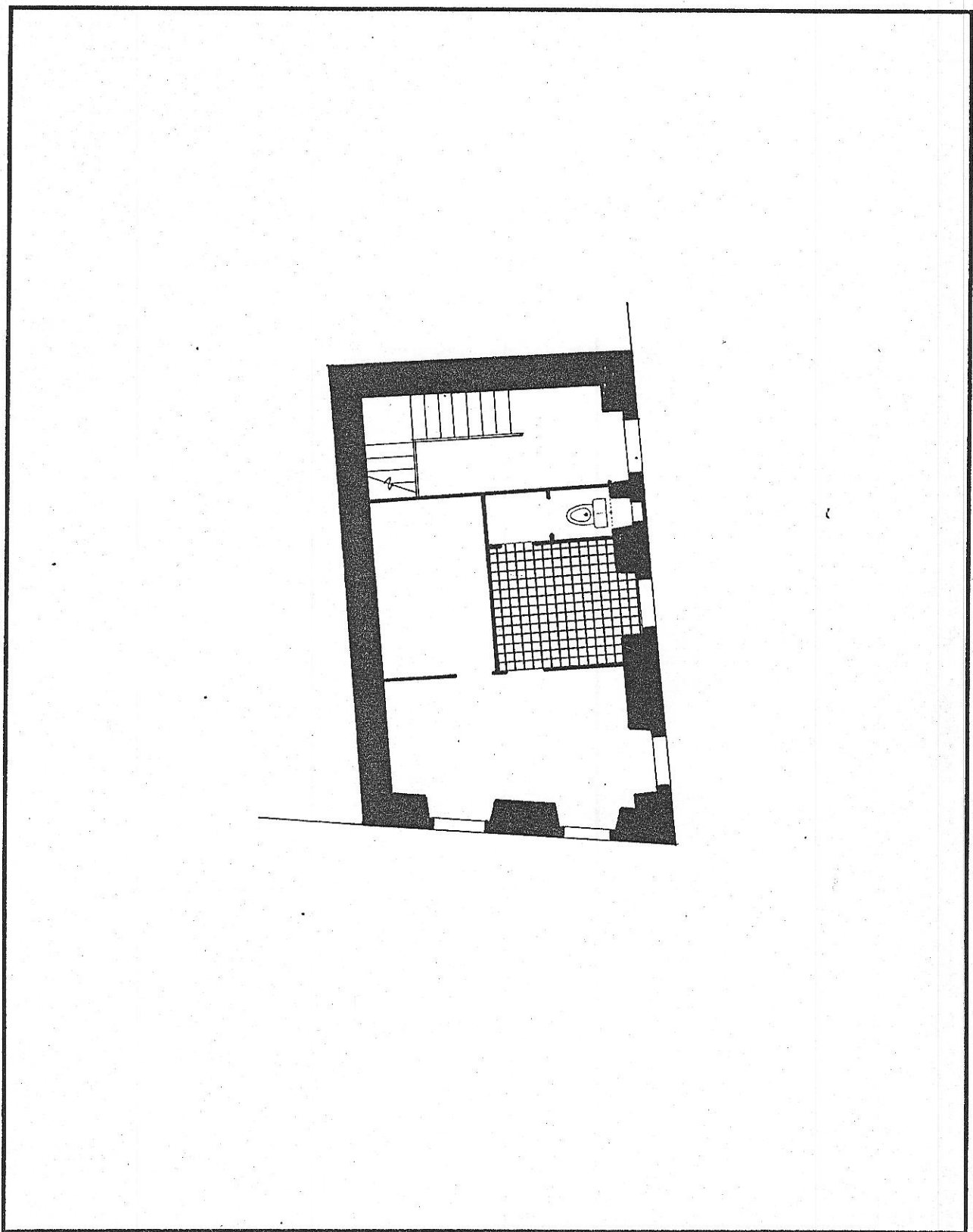
220614

edificio Rosario 22

código del edificio

--	--	--	--	--

ESTADO ACTUAL: PLANTA BAJA



© Fichas de información y análisis de actuaciones de rehabilitación ARC/GRUSA

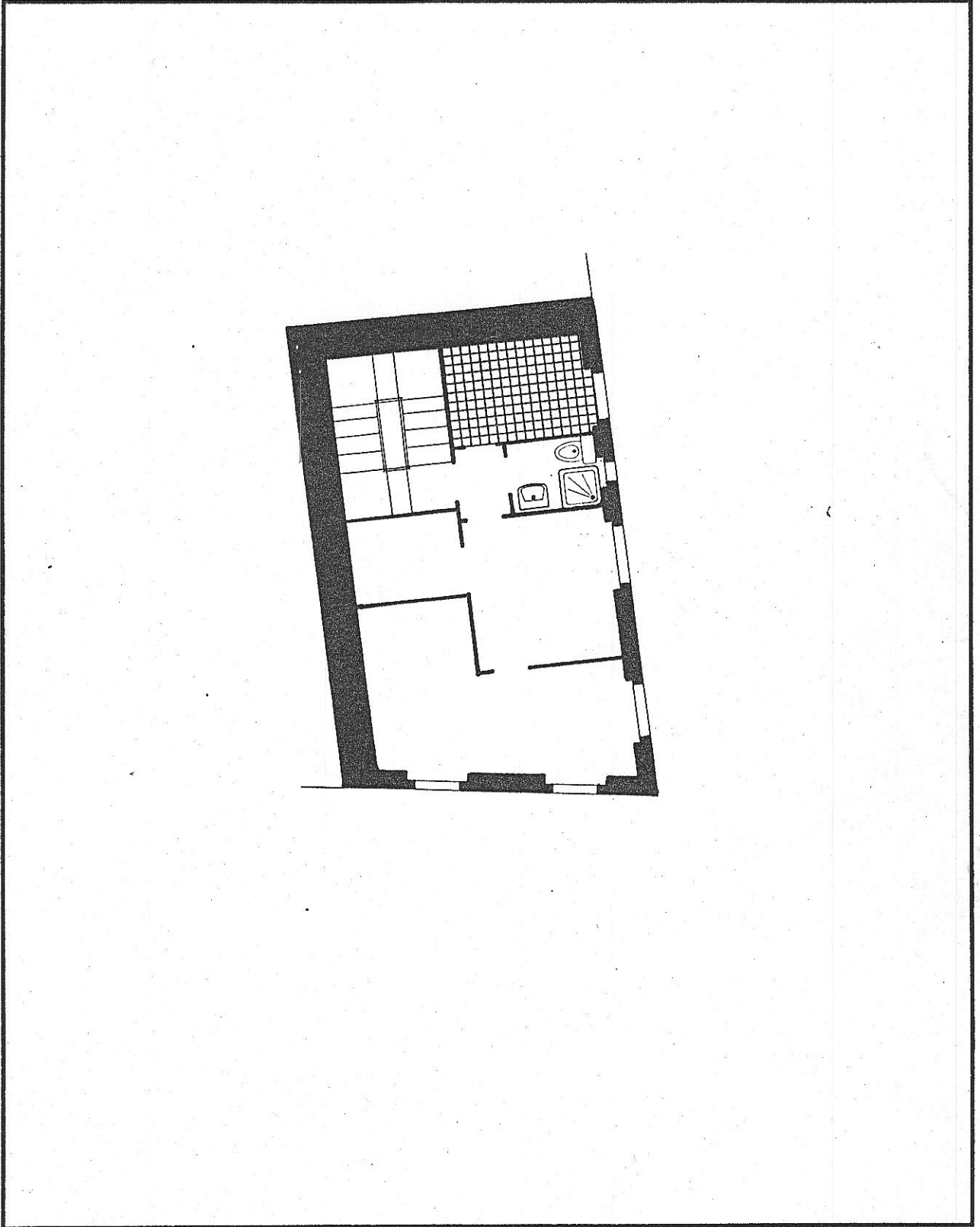
220614

edificio Rosario 22

código del edificio

--	--	--	--	--

ESTADO ACTUAL: PLANTA TIPO



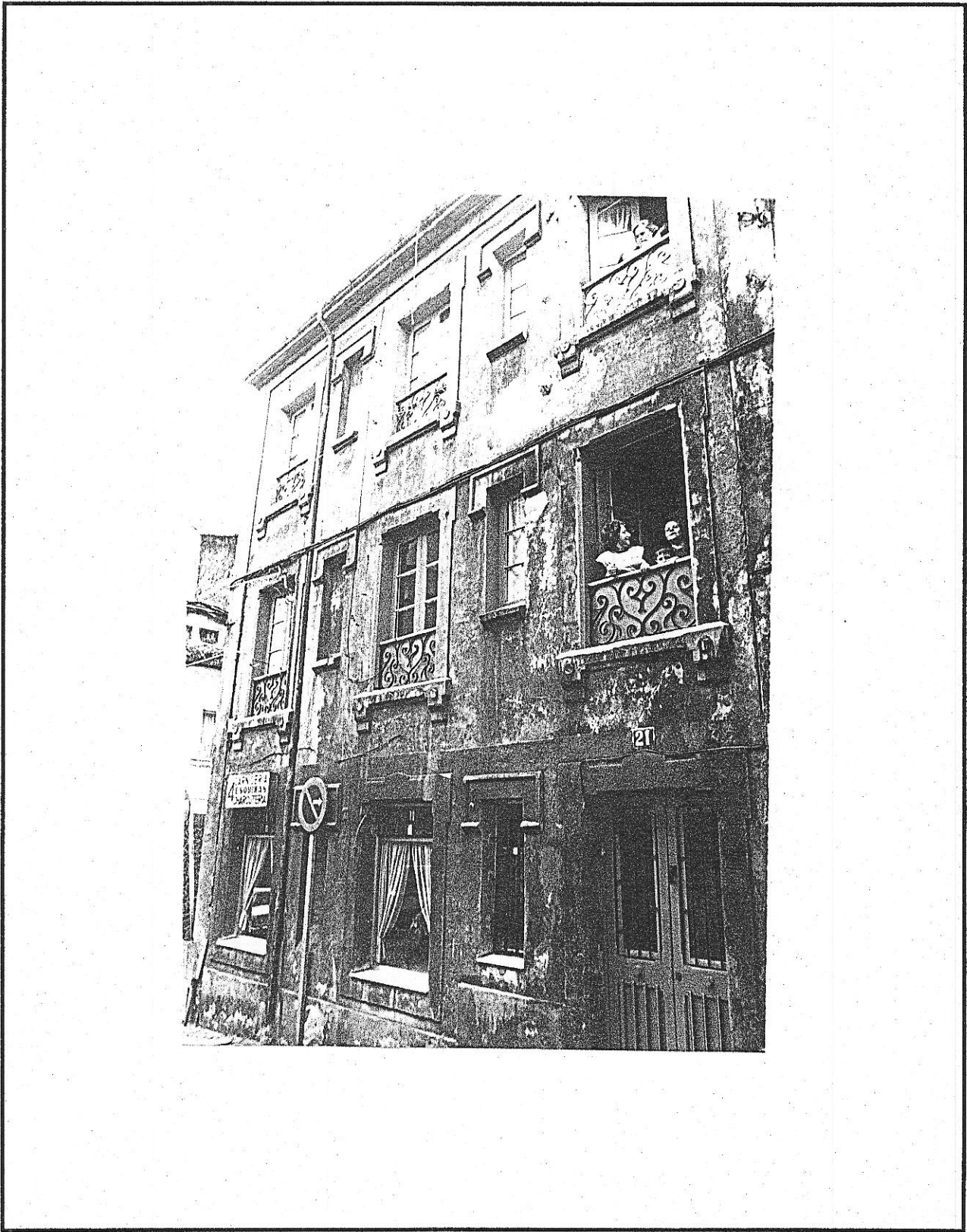
© Fichas de información y análisis
de actuaciones de rehabilitación
ARC/GRUSA

220614

edificio Rosario, 22

código del edificio

DOCUMENTACION FOTOGRAFICA



© Fichas de información y análisis de actuaciones de rehabilitación ARC/GRUSA

220614

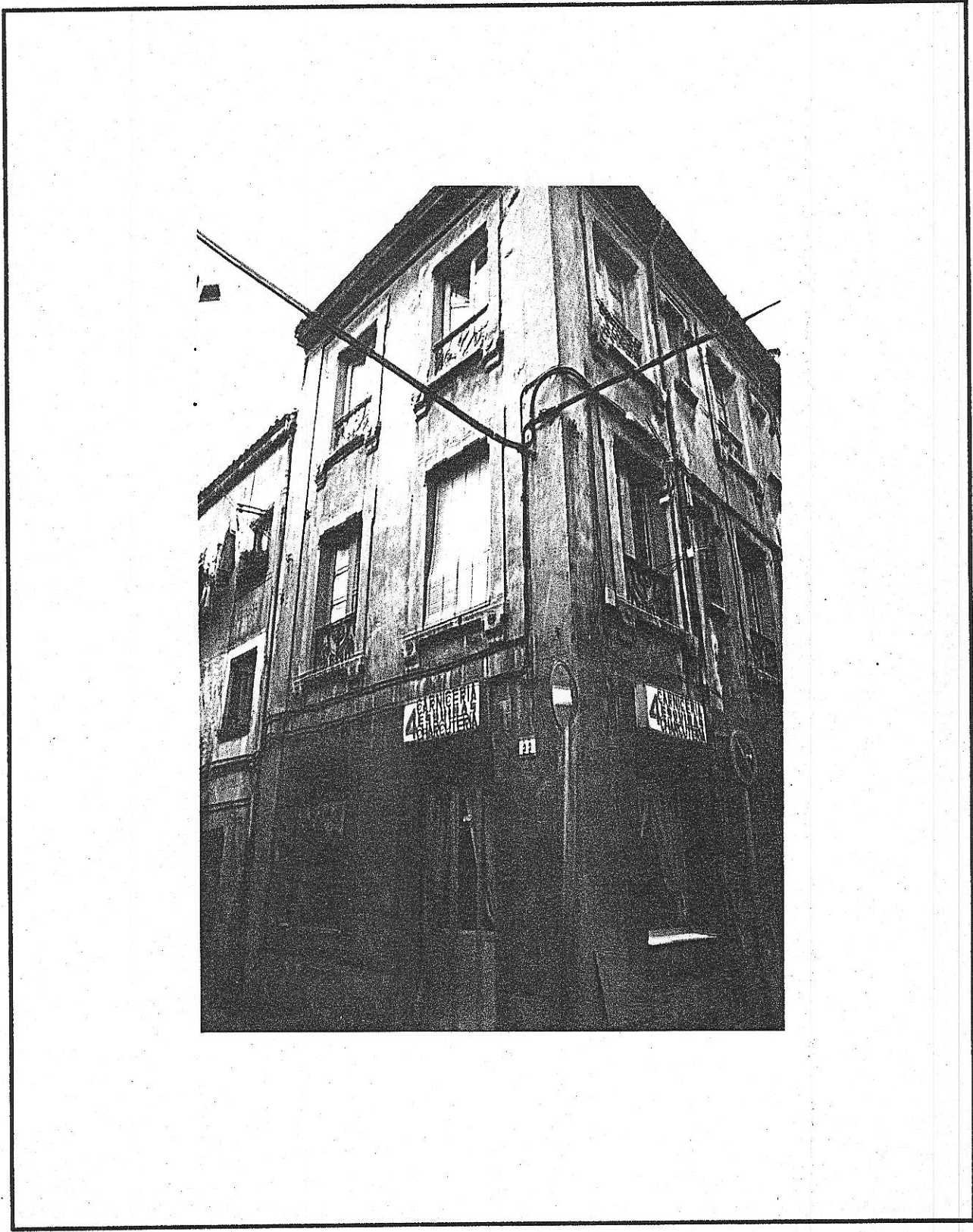
edificio Rosario, 22

código del edificio

--	--	--	--	--

DOCUMENTACION FOTOGRAFICA

© Fichas de información y análisis de actuaciones de rehabilitación AHC/GRUSA



220614

I-5

código del edificio 2 2 6 1 4

DIMENSIONES BASICAS DEL EDIFICIO**PARCELA Y OCUPACION**

SUPERFICIE DE PARCELA

Edificios entre medianeras: FRENTE

Edificios entre medianeras: FONDO EDIFICADO

40

8

5

NUMERO DE PLANTAS

Claves A: Atico B: Buhardilla S: Semisótano o sótano

3

SUPERFICIE CONSTRUIDA

Superficie construida destinada a vivienda

Superficie construida destinada a otros usos no residenciales

Superficie construida de elementos comunes

SUPERFICIE CONSTRUIDA TOTAL:

100

20

120

FACHADAS Y CERRAMIENTOS

Fachada 1

Fachada 2

Fachada 3

Fachada 4

TOTAL FACHADAS

MUROS MEDIANEROS

MUROS DE PATIOS

Longitud

Superficie

8

80

5

50

13

130

13

130

220614

código del edificio

--	--	--	--

CARACTERISTICAS DE LAS VIVIENDAS Y LOCALES

NUMERO DE VIVIENDAS		NUMERO DE LOCALES	
En planta baja	<u> - </u>	En planta baja	<u> 1 </u>
En pisos	<u> 2 </u>	En pisos	<u> - </u>
En ático o buhardilla	<u> - </u>		
NUMERO TOTAL DE VIVIENDAS	<u> 2 </u>	NUMERO TOTAL DE LOCALES	<u> 1 </u>

Condiciones de habitabilidad

SUPERFICIE MEDIA DE LAS VIVIENDAS		SERVICIOS HIGIENICOS	
En planta baja	m2 <u> </u>	Sólo inodoro	<u> </u>
En Pisos	m2 <u> </u>	Inodoro y lavabo (o ducha)	<u> </u>
En ático o buhardilla	m2 <u> </u>	Cuarto de baño completo	<u> 1 </u>
SUPERFICIE MEDIA	m2 <u> </u>	Dos o más cuartos de baño	<u> </u>

DISTRIBUCION INTERIOR Y PIEZAS HABITABLES DE LA VIVIENDA TIPO (1)	
Número de piezas habitables exteriores o a galería	<u> 1 </u>
Número de piezas interiores en comunicación con piezas exteriores	<u> 1 </u>
Número de piezas totalmente interiores	<u> 1 </u>
NUMERO TOTAL DE PIEZAS HABITABLES	<u> 3 </u>

(1) no se incluyen cocinas, pasillos, galerías o cuartos de baño

NUMERO DE VIVIENDAS CON GRAVES DEFICIENCIAS DE HABITABILIDAD

Ocupacion y usos

USO DE LAS VIVIENDAS		ACTIVIDAD DE LOCALES	
Ocupadas habitualmente	<u> 2 </u>	En actividad habitual	<u> 1 </u>
Ocupadas de forma no habitual	<u> - </u>	Utilizados de modo no habitual	<u> - </u>
Vacías	<u> - </u>	Cerrados	<u> - </u>
NUMERO TOTAL DE VIVIENDAS	<u> 2 </u>	NUMERO TOTAL DE LOCALES	<u> 1 </u>

DIRECCION	USO		OCUP.		SUPERFICIE	viviendas: número de residentes	viviendas: nombre del titular locales: denominación y actividad
	vivienda	local	ocup.	desocup.			
BAJO		X	X				CARNICERIA
1º	X		X			1	
2º	X		X				

de información y análisis
 de rehabilitación
 ARC/GRUSA

AYUNTAMIENTO DE GIJON



Plan Especial
de Protección y Reforma Interior
del barrio de Cimadevilla

NORMATIVA

MANZANA

EDIFICIO

2216161

1/41

N.º 2

220614

código del edificio

61 1 1 5

CALIFICACION Y NORMATIVA DE ACTUACION

CALIFICACION P3

EDIFICIO CON NORMATIVA DE PROTECCION

APLICACION DE LA CALIFICACION

EDIFICIOS CON VALORES ARQUITECTONICOS O HISTORICOS, DE CARACTERISTICAS NO SINGULARES EN EL AMBITO DEL PLAN, CON TIPOLOGIA Y ORGANIZACION INTERIOR ADECUADA AL USO.

TIPOS DE ACTUACIONES GENERALES AUTORIZADAS:

REHABILITACION; REESTRUCTURACION INTERIOR PARCIAL O MAYORITARIA

Se autorizan con carácter general las obras parciales de mantenimiento, reparación y consolidación

OTROS TIPOS DE ACTUACIONES GENERALES AUTORIZADAS:

TIPO DE ACTUACION PREFERENTE

TIPOS DE ACTUACIONES GENERALES EXCLUIDAS:

REESTRUCTURACION INTERIOR TOTAL; AMPLIACION; DEMOLICION Y SUSTITUCION

ELEMENTOS DISCONFORMES FUERA DE ORDENACION

CONDICIONES ESPECIFICAS DE LAS ACTUACIONES EN EL EDIFICIO

N·3

edificio

código del edificio

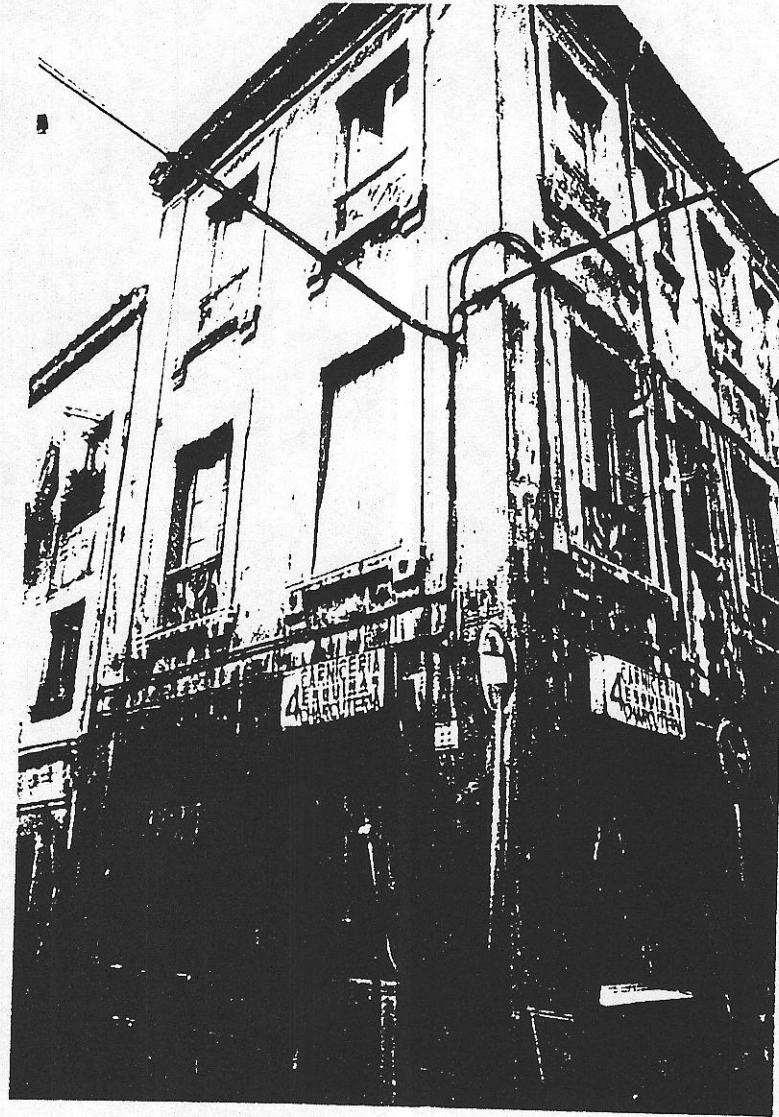
220614

161716

OBRAS DE ADECUACION ARQUITECTONICA DE ELEMENTOS EXTERIORES

CALIFICACION

EDIFICIO CON NORMATIVA DE PROTECCION



Fichas de información y análisis
de actuaciones de rehabilitación
ARC/GRUSA
©

OBRAS NECESARIAS DE CARACTER ORDINARIO
(Exigibles/Art. 181 de la Ley del Suelo)

adecuación acabados

OBRAS NECESARIAS DE CARACTER EXTRAORDINARIO
(Exigibles/Art. 182 de la Ley del Suelo)

sustitución rótulos plástico